



2023

RAPPORTO DI SOSTENIBILITÀ **GRUPPO SOL**

SINTESI

SOLGROUP
a breath of life



SOLGROUP



SOLGROUP

SOLGROUP
a breath of life
ΤΕΧΕΙ ΑΡΘΡΟ / LAR

ΤΕΧΕΙ Α307 LAR

ΤΕΧΕΙ ΚΑ307 LAR



LETTERA AGLI STAKEHOLDER

Crescita sostenibile e responsabile

Nelle pagine che seguono, potrete leggere la Sintesi del quindicesimo Rapporto di Sostenibilità di SOL, relativo al 2023. È stato, questo, un anno contrassegnato da elementi esterni fortemente impattanti sull'economia e sulle attività del Gruppo. Alla guerra in Ucraina, iniziata nel 2022, hanno fatto seguito quella tra Israele e Hamas e, a corollario, la guerriglia in atto nel canale di Suez causata dagli attacchi degli Houthi alle navi internazionali. L'aumento delle tensioni geopolitiche ha avuto, come effetto diretto, quello di mantenere ancora elevati i costi delle materie prime, in particolare l'energia, rispetto ai valori del 2021 e di impedire un rapido rientro dalla fiammata inflazionistica del 2022. Tra gli effetti indiretti, l'aumento dei tassi di interesse e il loro perdurare su livelli elevati. Di conseguenza, l'economia mondiale è proceduta a rilento, in particolare in Europa.

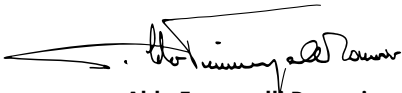
Il Gruppo SOL, ancora una volta, ha saputo adattarsi al contesto sfidante, trovando le leve giuste per continuare a svilupparsi e a crescere.

Il 2023 si è così chiuso con un aumento del fatturato a 1.487 milioni di euro, con 108 milioni di euro di crescita, pari al 7,8%. Anche gli investimenti sono stati estremamente rilevanti, pari a 233 milioni di euro, incluse le acquisizioni. I margini si sono mantenuti su buoni livelli. Al 31 dicembre 2023 nel Gruppo lavoravano 6.372 persone, 621 in più rispetto alla fine dell'anno precedente.

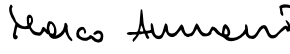
Nell'ambito più specifico del nostro impegno per uno sviluppo sostenibile e responsabile, il 2023 ha coinciso con importanti iniziative:

- è stata ottenuta la **certificazione ISCC plus** per l'impianto di Wanze, in Belgio ed è stato confermato il punteggio **"B"** nel rating **CDP**;
- relativamente alle nostre Persone, è stato effettuato il lancio del **"Manifesto diversity and inclusion"** ed è stato realizzato il progetto **"SOL Group Women Development Program"**;

- in tema di salute e sicurezza, è proseguita la **campagna per ridurre i rischi legati all'utilizzo dei carrelli elevatori** all'interno dei nostri stabilimenti;
- relativamente alle iniziative per le comunità nelle quali operiamo, ricordiamo il sostegno fornito all'**Emilia Romagna** e il progetto di formazione in **Mozambico "Schooling for a better world"**;
- in tema di governance, è stata assunta la determinazione di costituire, in seno al Consiglio di Amministrazione di SOL Spa, un **Comitato Controllo Interno e Rischi e Sostenibilità** a partire dal 2024.



Aldo Fumagalli Romario
Presidente Gruppo SOL



Marco Annoni
Vice Presidente Gruppo SOL



I NUMERI CHIAVE

	2019	2020	2021	2022	2023
LA DIMENSIONE ECONOMICA (milioni di euro)					
Fatturato Gruppo	904,3	973,8	1.112,9	1.379,2	1.487,1
Fatturato Gas Tecnici	412,6	438,2	558,4	762,4	776,6
Fatturato Assistenza domiciliare	491,7	535,6	554,5	616,7	710,5
Margine operativo lordo	211,3	255,4	260,8	328,3	382,2
Risultato operativo	88,7	140,0	135,8	192,5	227,1
Investimenti	103,3	112,9	132,3	131,2	183,5

LA DIMENSIONE AMBIENTALE					
Consumi specifici di energia elettrica (ASU; base 2019=100)	100	101	104	103	108
Energia elettrica prodotta (GJ)	322.072	318.136	327.920	280.429	351.597
Emissioni gas effetto serra (ton CO ₂ equivalenti)					
- Emissioni dirette (Scope 1)	41.792	40.088	46.631	60.040	61.339
- Emissioni indirette (Scope 2)	272.317	272.317	272.317	278.650	285.230

LE PERSONE					
Dipendenti al 31/12	4.320	4.613	5.101	5.751	6.372
- Italia	1.218	1.248	1.350	1.499	1.605
- Altri Paesi	3.102	3.365	3.751	4.252	4.767
Ore di formazione	71.821	61.150	67.281	98.549	124.061
Infortuni sul lavoro					
- Indice di frequenza	3,4	3,6	3,8	4,0	3,9

32

Paesi in
4 continenti

1.487,1

milioni di Euro
di fatturato

6.372

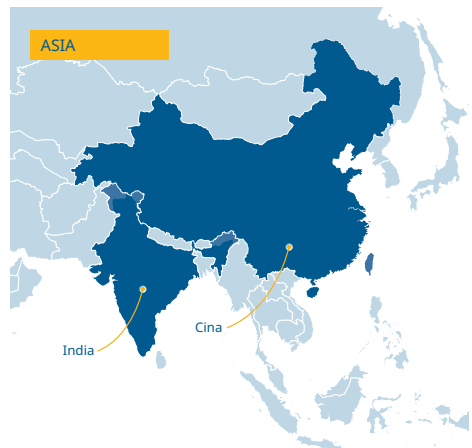
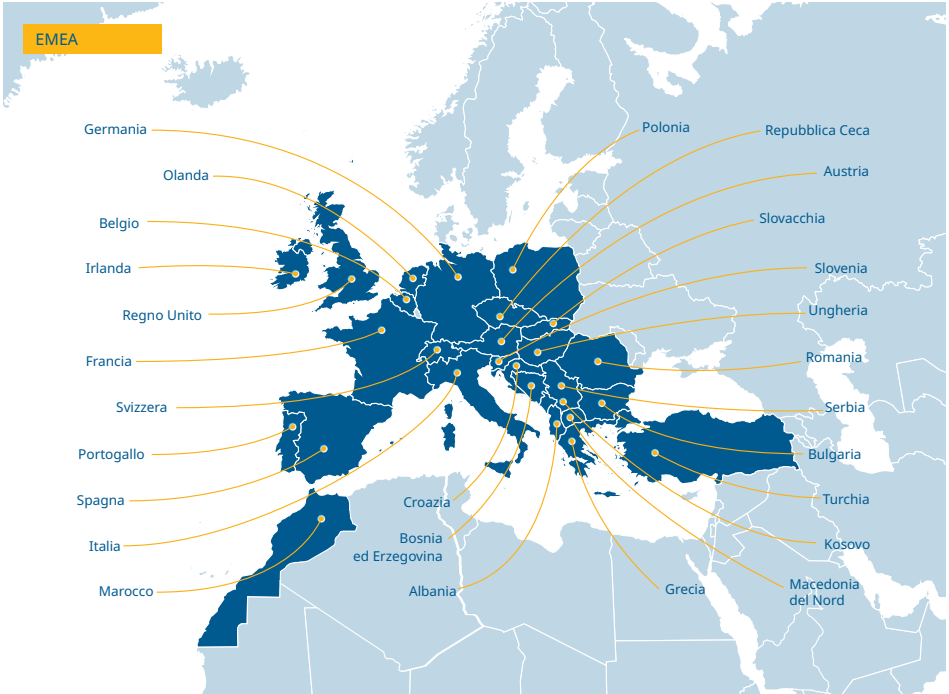
dipendenti

63

officine
farmaceutiche



IL GRUPPO SOL NEL MONDO



PROFILO

Fondato nel 1927 in Italia, il Gruppo SOL opera nella produzione, ricerca applicata e commercializzazione di **gas tecnici e medicali**, nell'**assistenza domiciliare**, nelle **biotecnologie** e nella produzione di **energia da fonti rinnovabili**.

Nel **settore industriale**, il Gruppo fornisce gas tecnici (compressi, liquefatti e criogenici), apparecchiature, impianti e servizi a clienti operanti nella maggior parte dei settori industriali.

Nel **settore della sanità** fornisce gas medicali, dispositivi medici per la somministrazione e il dosaggio dei gas medicinali, apparecchiature, impianti di distribuzione gas, servizi di gestione impianti, apparecchiature elettromedicali, centrali di sterilizzazione e la realizzazione chiavi in mano di sale criobiologiche e laboratori.

Nell'ambito dell'**assistenza domiciliare**, il Gruppo, affermatosi come uno dei principali Home Care Provider a livello europeo e non solo, eroga prestazioni e terapie rivolte a pazienti cronici che, per conto dei Sistemi Sanitari dei diversi Paesi, vengono assistiti fuori da un contesto protetto come quello ospedaliero. VIVISOL è in grado di prendere in carico a 360° pazienti cronici spesso colpiti da patologie invalidanti e condizioni di fragilità sociale,

o che necessitano di terapie e cure che supportano la vita, con lo scopo di mantenerli nel proprio contesto sociale e affettivo, migliorandone così la qualità di vita e l'aderenza terapeutica.

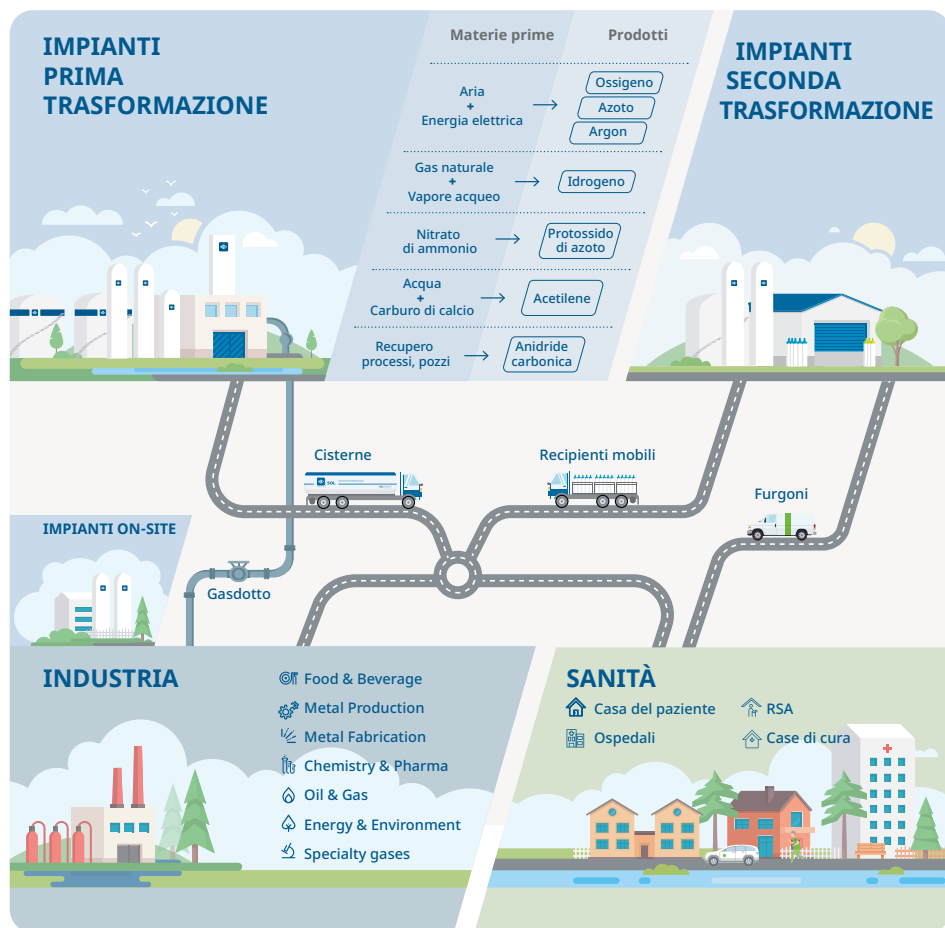
Nel **settore delle biotecnologie**, il Gruppo sviluppa test e servizi di analisi nel mondo della ricerca e della diagnostica clinica umana e animale, svolge studi clinici volti allo sviluppo di molecole biotecnologiche di proprietà, effettua servizi accreditati di diagnostica genomica e genetica molecolare, sviluppa pipeline bioinformatiche per la gestione dei dati clinici, sviluppa processi di produzione validati per molecole biotecnologiche quali anticorpi e proteine ricombinanti che produce come prodotti medicinali.

Nell'ambito **della produzione di energia da fonti rinnovabili**, il Gruppo gestisce 16 centrali idroelettriche dislocate in Albania, Bosnia Erzegovina, Macedonia del Nord e Slovenia.

La capogruppo SOL Spa è quotata alla Borsa Italiana dal luglio 1998.



IL MODELLO DI BUSINESS



59%

Fatturato
Sanità

41%

Fatturato
Industria

40%

Fatturato
Italia

60%

Fatturato
Altri Paesi

MISSIONE E VALORI

Da oltre 90 anni, missione e valori ci guidano nella ricerca di **soluzioni innovative e tecnologicamente avanzate** e nello sviluppo di servizi per **l'erogazione delle migliori cure**, contribuendo al miglioramento della qualità della vita sul pianeta.

I valori

Etica dei comportamenti nei confronti di tutti gli stakeholder.

Sicurezza per dipendenti, collaboratori, clienti e pazienti.

Soddisfazione del cliente fornendo soluzioni innovative e tecnologiche e migliorando la qualità della vita dei pazienti.

Sviluppo equilibrato e costante nel tempo del valore economico.

Tutela dell'ambiente attraverso l'ottimizzazione dei processi e delle risorse energetiche.

Valorizzazione delle risorse umane attraverso la formazione continua delle persone.

Dal 2006 il Gruppo SOL ha adottato un proprio **Codice Etico**, uno strumento di riferimento per i membri degli organi sociali, i collaboratori del Gruppo SOL, e per qualunque terza parte che collabori o lavori in nome, per conto o nell'interesse del Gruppo SOL.

Il contributo agli SDGs



Gas medicali per realizzazione di esami diagnostici

Servizi di assistenza domiciliare per evitare ospedalizzazione

Prevenzione di patologie tramite test diagnostici genomici

Impegno per la salute e il benessere di tutti i propri collaboratori



Impegno a superare tutte le differenze di genere, garantire pari opportunità e inclusione sociale



Gestione responsabile delle risorse idriche attraverso processi per la depurazione e la potabilizzazione dell'acqua e la riduzione dei consumi idrici dei nostri siti



Produzione di energia mediante centrali idroelettriche

Promozione della mobilità sostenibile (alimentazione a idrogeno, a biocarburante, a LNG e BIOLNG)



Servizi integrati per la sanità

Sviluppo di tecnologie innovative per processi più efficaci, sicuri ed ecocompatibili nel settore industriale



Investiamo in impianti che lavorano per il recupero di anidride carbonica, altrimenti immessa in atmosfera



LO SVILUPPO DEL GRUPPO

I principali investimenti tecnici

Italia

A **Burago** sono stati completati i lavori per la realizzazione del nuovo polo logistico di VIVISOL Srl.

Belgio

Sono stati ultimati i lavori di ampliamento del magazzino VIVISOL B Srl a **Lessines**.

Regno Unito

È operativa la nuova sede centrale della società DOLBY MEDICAL Ltd a **Crawley**.

Germania

A **Burgbrohl** in Germania sono stati implementati gli interventi di ammodernamento dell'impianto di produzione di anidride carbonica della società SOL KOHLENSAURE WERK GmbH.

Kosovo

È stata realizzata la nuova filiale di imbombolamento ossigeno medicale.

Grecia

Sono avviati i lavori di realizzazione di un nuovo impianto di frazionamento aria della società SOL HELLAS Sa a **Salonico**, mentre nel sito di **Florina** sono completati i lavori di potenziamento dell'impianto di produzione di anidride carbonica.

India

Proseguono le attività legate al progetto di realizzazione di un nuovo impianto di frazionamento aria della società SOL INDIA PRIVATE LIMITED a **Ranipet** (Tamil Nadu). Ad **Indapur**, invece, è in corso di realizzazione il progetto di ampliamento della capacità produttiva degli impianti ultrapuri della società BHORUKA SPECIALTY GASES PRIVATE LIMITED.

Le principali operazioni societarie

Nel settore dei gas tecnici, il Gruppo SOL ha effettuato alcune partnership strategiche di maggioranza con le società SWISSGAS DEL ECUADOR Sa, con sede a Guayaquil, **Ecuador**, ICP – INDUSTRIAS CRIOGENICAS DEL PERU Sac, con sede a Lima, **Perù**, e WONSAK KOHLENSÄURE-SERVICE GmbH, con sede ad Amburgo, **Germania**.

Nel settore dell'assistenza domiciliare, il Gruppo SOL ha acquisito il 100% delle società ANAPNOI IKE di Salonico, in **Grecia**; MIDIPERF SANTÈ FRANCE Sas di Vendargues, in **Francia**, MAGNUS OPIEKA DOMOWA sp. zoo di Chorzów, in Polonia e SOMNOMEDICS PATIENTENBETREUUNG GmbH in **Germania**. Infine, sempre in Germania il Gruppo ha acquisito una partecipazione del 15% della società SOMNOMEDICS GmbH, leader a livello globale nel campo della diagnostica del sonno.

+180

milioni di euro investiti

+90

milioni di euro in nell'area gas tecnici

+90

milioni di euro nell'area dell'assistenza domiciliare

186

unità certificate
ISO 9001 (Qualità)

88

unità certificate
**ISO 45001 (Salute
e Sicurezza dei
lavoratori)**

40

unità certificate
ISO 14001 (Ambiente)

30

unità certificate
**ISO 22000 (Sicurezza
alimentare)**

22

unità certificate
**ISO 13485
(Dispositivi medici)**



LA GOVERNANCE DELLA SOSTENIBILITÀ

La nostra strategia

La sostenibilità è centrale nella strategia del Gruppo SOL che ritiene la propria crescita, fin dalla sua costituzione, strettamente connessa a quella del

mondo in cui opera. Per questo, si impegna a tradurre i principi dello sviluppo sostenibile in azioni e progetti reali, con l'obiettivo di creare valore di lungo periodo per il Gruppo, le sue persone, i suoi clienti, la comunità e l'ambiente.

Il piano di sostenibilità

Il Gruppo SOL nel corso del 2021 ha predisposto il suo primo Piano di Sostenibilità (PdS), strumento fondamentale per rafforzare ulteriormente la visione strategica del Gruppo SOL in tema di sostenibilità declinandola in obiettivi, qualitativi e quantitativi, che il Gruppo porterà avanti nel tempo.

Il PdS, che risponde ad alcune delle sfide globali (Sustainable Development Goals delle Nazioni Unite, o SDGs), è stato integrato con le iniziative, proposte dai collaboratori del Gruppo, raccolte dal progetto Little Big Innovations.

Gli obiettivi del Piano vengono rivisti annualmente verificando da un lato i risultati via via raggiunti e dall'altro tenendo conto di nuove iniziative che potrebbero essere portate avanti.



PROCESSO PRODUTTIVO SOSTENIBILE

- aumento della percentuale di energia consumata proveniente da fonte rinnovabile
- ottimizzazione dell'efficienza energetica dei siti/prodotti forniti
- riduzione delle emissioni di CO₂ dovute ai trasporti
- aumento della circolarità nei nostri processi



DIALOGO E ASCOLTO

- rafforzamento del processo di ascolto di pazienti e medici
- ascolto dei collaboratori per migliorare l'ambiente di lavoro con processi più sistematici e periodici
- diffusione dei principi del nostro Codice Etico
- sostegno alla comunità



SOSTENIBILITÀ NELL'AMBIENTE DI LAVORO

- promozione di un ambiente di lavoro inclusivo
- mantenimento di elevati standard di sicurezza per i nostri collaboratori e per i partner che lavorano con noi



INNOVAZIONE SOSTENIBILE

- offerta ai clienti di prodotti/servizi sostenibili, come BioCO₂, LNG, BioLNG
- supporto ai nostri clienti nel migliorare la sostenibilità dei loro processi

Oltre
50.000
clienti industriali

Oltre
650.000
pazienti assistiti



I CLIENTI E I PAZIENTI

L'impegno per un'industria sostenibile

Il Gruppo SOL, grazie ad un servizio accurato e puntuale, fornisce ai propri clienti industriali **soluzioni tecnologiche innovative**, capaci di rendere le attività e i processi del settore sempre più **sostenibili** in termini di **efficienza energetica e produttiva**, di **riduzione dell'impatto ambientale** e di **tutela della salute e sicurezza dei dipendenti**.

Oltre alle forniture di gas tecnici, SOL propone le più avanzate tecnologie di **applicazione dei gas**, unitamente alla progettazione e alla realizzazione di specifici impianti da abbinare ai processi industriali, ed eroga i necessari servizi di manutenzione e assistenza tecnica.

SOL rivolge i suoi servizi a clienti che operano nella maggior parte dei settori industriali: siderurgia, metallurgia, vetro e ceramica, metal fabrication, chimica e farmaceutica, alimentare e industria delle bevande, industria petrolifera e servizi per l'ambiente ed il trasporto di beni e persone.

I principali gas prodotti e distribuiti da SOL

- Ossigeno
- Azoto
- Argon
- Idrogeno
- Anidride carbonica
- Anidride solforosa
- Acetilene
- Protossido di azoto
- Miscele di gas
- Gas ad altissima purezza
- Gas alimentari
- Elio gassoso
- Elio liquido
- Gas per elettronica
- Ammoniaca
- Gas combustibili per uso industriale
- Gas naturale liquefatto (LNG)



L'impegno nella sanità

I Sistemi Sanitari nazionali indirizzano sempre più frequentemente il trattamento delle patologie più critiche verso il cosiddetto *Smart Hospital*, un ospedale caratterizzato dalla presenza delle più moderne **tecnologie cliniche e diagnostiche**.

Il Gruppo SOL si propone pertanto come **partner del Servizio Sanitario** attraverso la fornitura di prodotti medicinali, servizi e tecnologie per la gestione integrata dei flussi operativi interni alla struttura ospedaliera, a tutela della qualità e dell'efficienza delle prestazioni sanitarie.

Il Gruppo SOL si rivolge alle **strutture ospedaliere** (pubbliche e private), Istituti di Ricovero e Cura a Carattere Scientifico, Aziende Ospedaliere Universitarie, Centri di ricerca clinica, Centri di Procreazione Medicalmente Assistita, case di cura e residenze assistenziali.

I servizi nel settore della sanità

- Gas Medicinali con AIC e Medical Device
- Servizi di Total Gas Management
- Servizi di formazione
- Impianti di Distribuzione dei Gas Medicinali classificati Medical Device
- InfoHealth SOLution®
- Global Service delle apparecchiature elettromedicali
- Igiene ospedaliera e monitoraggi ambientali
- Total Ambulance Management
- Progettazione e realizzazione di biobanche
- Disaster Recovery
- Bioshipping

Il settore dell'assistenza domiciliare

VIVISOL si è affermata in Italia, in Europa, in Brasile e in Turchia come uno dei principali **Home Care Provider** in grado di erogare prestazioni tecnologiche e sanitarie per terapie complesse e spesso *life support* a pazienti cronici.

In un contesto demografico caratterizzato da progressivo invecchiamento della popolazione e in un panorama epidemiologico segnato da un aumento dell'incidenza delle principali patologie croniche, il ruolo degli Home Care Provider diventa sempre più rilevante per la **gestione ottimale di pazienti cronici**, spesso in condizioni di multimorbidità e fragilità. Adeguati modelli di cure domiciliari erogate da provider specializzati, incidono infatti positivamente sulla salute e il benessere dei pazienti oltre che sulla sostenibilità dei diversi sistemi sanitari nazionali.

I servizi nell'ambito dell'assistenza domiciliare

- **Terapie respiratorie**
Ossigenoterapia, ventilazione meccanica, aerosolterapia, trattamento dei disturbi respiratori del sonno
- **Terapie infusionali**
Nutrizione artificiale, insulinoterapia, immunoterapia, trattamento del dolore
- **Cure domiciliari palliative**
- **Dialisi domiciliare**
- **Telemedicina e servizi digitali**
- **Ausili sanitari**
Gestione e fornitura degli ausili sanitari





VIVISOL ha una **presenza capillare in tutti i Paesi in cui opera**, grazie a una rete territoriale di Centri Servizi e Centrali Operative sanitarie attive 365 giorni l'anno, 24 ore su 24, da cui vengono coordinate e gestite le attività domiciliari per oltre 585.000 pazienti in tutto il mondo.

Il settore delle biotecnologie

CRYOLAB è un laboratorio di altissima specializzazione in crioconservazione, che fornisce servizi di trasferimento, conservazione e movimentazione di campioni biologici.

DIATHEVA sviluppa sistemi diagnostici innovativi che permettono l'identificazione e la quantificazione - attraverso tecniche di amplificazione del DNA - di patogeni in qualunque matrice e per qualsiasi necessità. DIATHEVA possiede anche una pipeline di proprietà per lo sviluppo di nuovi farmaci biologici in ambito oncologico.

PERSONAL GENOMICS laboratorio di genetica medica accreditato dalla Regione Veneto e certificato SIGUCERT, offre servizi diagnostici nell'ambito delle analisi di genetica medica.

28.786

ton di CO₂ eq. evitate
per produzione di
energia da fonte
rinnovabile

43.950

ton di CO₂ eq. evitate
per la realizzazione
di impianti on-site

146.954

ton di CO₂ recuperata
da altri processi,
purificata e reimmessa
nel mercato



L'AMBIENTE

Il **consumo di energia elettrica** negli impianti di produzione è l'aspetto ambientale più rilevante per il Gruppo SOL.

La consapevolezza dell'impatto ambientale delle attività primarie del Gruppo, altamente energivore, ha portato il Gruppo SOL, a partire dal 2002, ad investire nella produzione di energia da **fonti rinnovabili**. Ad oggi, sono attive 16 centrali idroelettriche, situate in Albania, Bosnia Erzegovina, Macedonia del Nord e Slovenia, per una potenza installata complessiva di circa 31 MW. L'energia elettrica prodotta e ceduta in rete per l'anno corrente ammonta a 351.597 GJ, e corrisponde al 14% dei consumi energetici del Gruppo.

La cura nella **progettazione** e nella conduzione dei siti di produzione, l'**ottimizzazione dei processi** e il rinnovamento degli impianti, coprono annualmente quote importanti degli investimenti.

Ove le caratteristiche del gas e le esigenze del cliente lo consentono, l'installazione - presso i clienti - di impianti di autoproduzione di gas tecnici, denominati "**impianti on-site**", è un'alternativa alla fornitura tradizionale di bombole o di gas criogenici liquefatti. Il beneficio ambientale è rappresentato dal **consumo energetico specifico minore** rispetto agli impianti di produzione centralizzati, insieme alla riduzione delle emissioni dovute al trasporto su gomma dei gas.

Da diversi anni, il Gruppo SOL ha deciso di investire in **impianti capaci di recuperare anidride carbonica** - altrimenti immessa in atmosfera - dai processi produttivi. Grazie a SOL, il gas viene re-

cuperato, purificato e commercializzato in forma liquida. Ne sono un esempio gli impianti realizzati in Bulgaria (Ihtiman), in Germania (Zeititz) e in Belgio (Wanze) che recuperano CO₂ da bioetanolo.





6.372

dipendenti totali

92%

dipendenti assunti a tempo indeterminato

87%

società in Italia che hanno raggiunto l'obiettivo degli "Zero infortuni"

LE NOSTRE PERSONE

La formazione e lo sviluppo

Formazione e sviluppo rivestono un importante ruolo all'interno della quotidianità aziendale. Sin dai primi giorni in azienda, i nuovi assunti vengono coinvolti nella **Formazione di Onboarding**, il momento iniziale del proprio percorso formativo, che prosegue nel tempo. Ciascun dipendente infatti è incoraggiato a coltivare le proprie competenze e inclinazioni e, per questo motivo, il Gruppo SOL finanzia **master, corsi qualificanti e percorsi formativi sulle competenze trasversali** con l'obiettivo di supportare la crescita professionale e personale di ciascuno.

La tutela della diversità

In continuità con l'anno precedente, relativamente alle tematiche di DE&I, nel 2023 sono state intraprese nuove iniziative:

- è stata svolta una **formazione verticale** che ha coinvolto Amministratori, top management e people manager di tutto il Gruppo con l'obiettivo di generare consapevolezza rispetto agli uncon-

scious bias (come riconoscerli ed evitarli), creare una comunanza d'intenti rispetto al valore di tale percorso e ottenere il commitment di tutto il management per garantirne la continuità anche in futuro;

- è stato avviato il progetto **"SOL Group Women's Development Program"**, con lo scopo di supportare al meglio le donne nello sviluppo della propria carriera in azienda;
- è stato approvato il **Manifesto** dedicato alla DE&I, il documento corporate che attesta l'approccio inclusivo adottato dal Gruppo SOL.

La salute e sicurezza sul lavoro

Il Gruppo SOL promuove l'impegno a favore della tutela della salute e della sicurezza dei lavoratori all'interno di tutti i suoi processi produttivi e nelle aziende terze. Nel corso del 2023 gli indici di frequenza (IF) e di gravità (IG) degli infortuni del Gruppo sono leggermente migliorati. L'obiettivo "Zero infortuni" è stato raggiunto dal 87% delle società in Italia e dal 83% delle società all'estero.



Il presente documento è la sintesi del Rapporto di Sostenibilità 2023.

Il documento integrale (Dichiarazione consolidata di carattere non finanziario - Rapporto di sostenibilità 2023), redatto secondo i GRI Standards e sottoposto a revisione limitata da parte di Deloitte & Touche S.p.A, è disponibile in formato PDF sul sito Internet www.solgroup.com/it

SOL Spa

Sede Legale e Direzione centrale

Via Borgazzi, 27

20900 Monza - Italia

Giugno 2024

Gruppo SOL

Via Borgazzi, 27

20900 Monza • Italia

Tel. +39 039 23961

sustainability@solgroup.com

www.solgroup.com